

HỒ SƠ KỸ THUẬT THỬA ĐẤT

Số : 73... -2026/ HSKT

1. Số hiệu thửa đất :

Tờ bản đồ địa chính số :

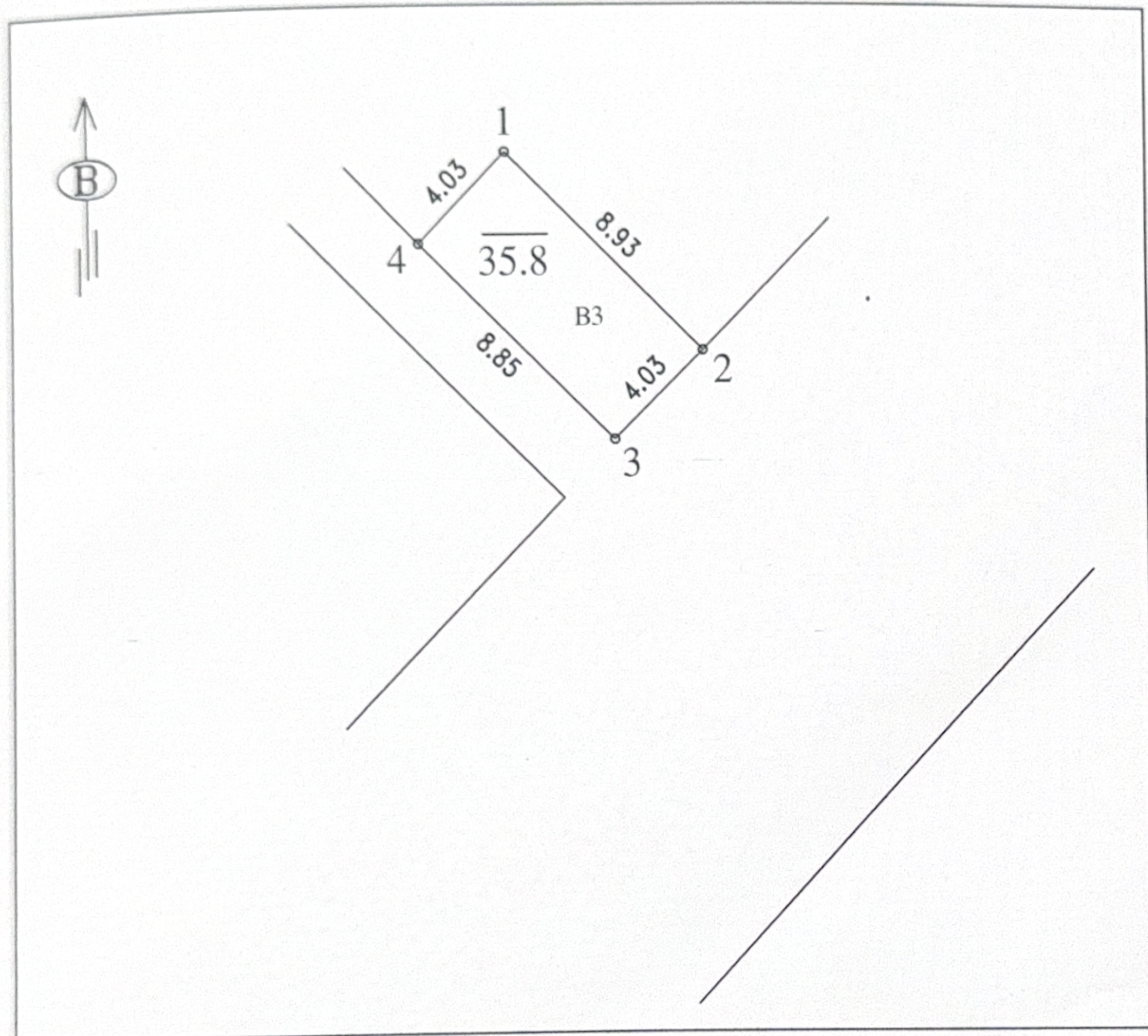
Số hiệu mảnh bản đồ gốc :

2. Họ và Tên : Bà : NGÔ THU HƯƠNG

3. Địa Chỉ : Số 169 ngõ 448, đường Hà Huy Tập, Xã Phù Đổng, TP. Hà Nội.

4. Diện tích hiện trạng : 35.8m², giới hạn bởi các điểm : 1,2,3,4,1.

5. SƠ ĐỒ HIỆN TRẠNG THỬA ĐẤT



6. BẢNG KÊ TỌA ĐỘ VN 2000

SH GT	X(m)	Y(m)	Cạnh(m)
1	2332646.654	595650.644	8.93
2	2332640.390	595657.010	4.03
3	2332637.580	595654.120	8.85
4	2332643.790	595647.810	4.03
1	2332646.640	595650.630	4.03

7. Hồ sơ này chỉ có giá trị xác định hiện trạng thửa đất, không xác nhận quyền sử dụng đất.

8. Ranh giới do chủ sử dụng đất chỉ dẫn và chịu trách nhiệm.

CHỦ SỬ DỤNG ĐẤT

NGÔ THU HƯƠNG

PHỤ TRÁCH KỸ THUẬT

NGUYỄN THẾ ANH

Ngày 14 tháng 01 năm 2026

CÔNG TY CP KHOÁNG SẢN VÀ

MÔI TRƯỜNG VIỆT NAM



LƯƠNG ĐÌNH TUYẾN